



FYSIOTHERAPIE AAN DE MAAS

Algemene informatie



Rolstoelgebonden therapie | Oedeemfysiotherapie | Spanningsklachten
(lymfe)Tape | Langdurige (onverklaarde) klachten
Chronische aandoeningen | Parkinson(isme)
Revalideren na ziekenhuisopname



Inhoudsopgave

Missie van de praktijk	pag. 3
Diensten, specialisaties en behandel mogelijkheden	pag. 4
Medische fitness en Coach 2 Move	pag. 5
Oedeemfysiotherapie	pag. 6
Verzekeringsinformatie en vergoedingen	pag. 8
Overzicht aanmelden en verzekering	pag. 9
Recencies over ons	pag. 10
Samenwerkings partners	pag. 11
Waar vindt u ons, routebeschrijving Antes terrein	pag. 12



FYSIOTHERAPIE AAN DE MAAS

Albrandswaardsedijk 74 T
3172 AA Poortugaal
op het terrein van Antes
"Hof van Poortugaal"

VOOR INFORMATIE OF EEN AFSpraak:

Telefoon: 06 494 086 84
E-mail: info@fysiotherapieaandemaas.nl
www.fysiotherapieaandemaas.nl



De praktijk is scootmobiel en (elektrische) rolstoel toegankelijk tot in de oefenzaal.

Missie van de praktijk

Bij Fysiotherapie Aan de Maas helpen we de cliënt met het in kaart brengen van de gezondheidsvraag, waarbij we **persoonlijke aandacht** geven, **respectvol** zijn en het **gehele lichaam** betrekken.

We richten ons niet alleen op de lichamelijke gezondheidsvraag, maar ook op het bevorderen van de **zelfredzaamheid** en deelname aan de maatschappij. Wat heeft de cliënt nodig om beter te kunnen functioneren?

Welke hulp heeft de cliënt hierbij nodig? Wat kan het eigen netwerk? Wat kan de cliënt zelf en hoe kunnen we een mantelzorgverlener ondersteunen?

We helpen de cliënt bij het wegwijs worden binnen het zorglandschap, zodat de cliënt kan benutten van wat de zorg en omgeving te bieden hebben. De **samenwerkingen** met andere zorgverleners staan hierbij centraal.

We zijn een jong, **enthousiast** en gedreven team, die zich blijft inzetten voor een goede kwaliteit van zorg verlenen.

Eén collega is gespecialiseerd in **oedeemfysiotherapie** en we hebben veel ervaring met **multi-pathologie**, spanningsklachten, langdurige (onverklaarde) klachten, psychische kwetsbaarheden en/of beperkte gezondheidsvaardigheden.

Ilona is een oedeemfysiotherapeut die de methode van Casley Smith hanteert. Het uiteindelijke doel is dat de cliënt in staat is om de oedeemklachten zo zelfstandig mogelijk te beheersen door middel van compressie- en verbandhulpmiddelen, oefeningen, manuele lymfedrainage, lymfetaping en intermitterende pneumatische compressie therapie (IPCT).

Je houdt zelf de regie en bent zo min mogelijk afhankelijk van de therapeut.



"Wij gaan verder dan lichamelijke gezondheid"



Diensten, specialisaties & behandel mogelijkheden

✓ ALGEMENE FYSIOTHERAPIE

- Spanningsklachten
- Langdurige (onverklaarde)klachten
- Revalideren na ziekenhuisopname
- Rolstoelgebonden therapie
- Medical taping

✓ CHRONISCHE AANDOENINGEN

- PAV (etalage benen)
- Osteoporose
- COPD
- Hart- en Vaatziekten
- Artrose (heup en knie)

Veel ervaring met multipathologie, polyfarmacie, revalidatie, verslavingszorg en psychiatrie.

✓ OEDEEMFYSIOTHERAPIE

- Lymfe tapen
- Aanmeten TEK en compressiehulpmiddelen
- Enkel-Arm-Index (EAI)
- Intermittierende Pneumatische Compressie Therapie (IPCT)
- Lymphatouch

✓ PARKINSON(ISME)

✓ VALPREVENTIE

✓ MEDISCH FITNESS

✓ COACH 2 MOVE

✓ EXTRA DIENSTEN uitsluitend WLZ cliënten

- Aanvragen rolstoel/scootmobiel
- Aanvragen orthese

✓ OVERIGE

- Diabetisch voetspreekuur
- Orthopedisch schoenspreekuur (OS, steunzolen, verbandschoenen)
- Enkel-Arm-Index bij verdenking van PAV
- Adviseren bij (langdurige)wonden en wondroos

MEDISCHE FITNESS



Voor iedereen die wat meer begeleiding nodig heeft met het sporten bieden wij op vaste tijden medische fitness aan.

INTERESSE?

Neem een kijkje op onze website voor meer informatie!



www.fysiotherapieaandemaas.nl/medische-fitness/

WERKNEMER BIJ ANTES OF FIVOOR

Ook werknemers kunnen zich bij ons aanmelden voor een behandeling fysiotherapie. We helpen graag bij herstel en preventie van klachten.

Zie het overzicht aanmelden en verzekering in deze folder wat er vergoed wordt.

Antes PG
Specialist in psychiatrie
en verslaving

fivoor | Forensische en intensieve
psychiatrische zorg

COACH2MOVE

Met deze methode helpen we thuiswonende ouderen van 70 jaar en ouder om meer te bewegen. Inactiviteit kan namelijk tot veel problemen leiden! Kent u iemand die graag in beweging wil komen, maar niet weet hoe?

We doen een uitgebreide intake om samen te ontdekken wat hen plezier geeft in bewegen en begeleiden hen hierbij. Dit kan worden vergoed door de aanvullende verzekering.



MEER INFORMATIE

OP DE WEBSITE:

<https://www.fysiotherapieaandemaas.nl/coach2move/>

MAMMOGRAFIE

Een mammografie kan pijnlijk zijn, maar dit hoeft niet. De pijn heeft vaak te maken met te strakke fascia en spieren.

Kom een aantal keren langs voordat u de mammografie krijgt, zodat deze veel minder pijnlijk is!

We versoepelen de fascia en ontspannen de spieren, bijvoorbeeld met behulp van de **LymphaTouch®**.



Oedeemfysiotherapie

Oedeemfysiotherapie bestaat uit **verschillende behandelvormen**. Oedeem is een ophoping van vocht. Soms kan je dit voelen door een putje te drukken of de benen voelen zwaar aan.



We kunnen het oedeem meten door de omvang te vergelijken en/of met de **LymphScanner** watergehalte van de huid in kaart te brengen.

Daarnaast meten we de doorbloeding van de aanvoerende bloedvaten in de benen met de **Enkel Arm Index (EAI)**.



We gebruiken apparaten die de behandeling efficiënter maken, zoals een compressieapparaat (IPCT). **Het bindweefsel**, de fascia, speelt een grote rol bij de oedeemfysiotherapie behandelingen, omdat deze een grote invloed heeft op o.a. het afvoeren van vocht. De **LymphaTouch®** en **LPG®** hebben beide invloed op de fascia.

De **LymphaTouch®** is een soort cupping, negatieve druk, gecombineerd met lichte trillingen, de behandeling is zo goed als pijnloos. Deze is in te zetten bij o.a. littekens, fibrose van het oedeem en zeer gespannen spieren.



De **LPG®**, zuigt de huid iets omhoog en rolt deze vervolgens vooruit eventueel gecombineerd met trillingen. Een bindweefselmassage, alleen dan zo goed als pijnloos!

Tevens kunnen we **lymfetaping** toepassen. De tape wordt zo aangebracht dat het vocht zich kan bewegen naar de weg van de minste weerstand.



Compressie is een van de belangrijkste behandelmethoden en kan op verschillende manieren worden toegepast. Een effectieve optie is de **plakzwachtel**, die meerdere voordelen biedt: dun, zakt nauwelijks af en hoeft slechts 1-2x per week vervangen te worden.



Daarnaast meten we zelf de **therapeutisch elastische kousen (TEK)** aan, waardoor we kunnen voldoen aan specifieke behoeften, nauwkeurig kunnen meten en er verschillende kleuren of uitvoeringen gekozen kunnen worden. Voor een effectieve behandeling en verhogen van het draagcomfort.

Ook vragen we zelf de **compressiehulpmiddelen** aan, deze helpen bij het zelf onderhouden van het oedeem. Zelfmanagement is van groot belang!

De **IPCT** werkt met manchetten die in een programma opgeblazen worden, het voelt als een massage. Dit zorgt voor een zeer effectieve lymfedrainage. De IPCT kan in de praktijk en thuis ingezet worden.



Indien er wonden aanwezig zijn kunnen wij ook de **wondmaterialen** aanvragen. We doen dit in overleg met de huisarts of thuiszorg.

Oude of nieuwe **littekens** kunnen we op verschillende manieren soepeler maken, voor pijnvermindering en meer mobiliteit!



Indicaties voor oedeemfysiotherapie zijn onder andere:

- Lymfoedeem
- Veneus oedeem, zoals bij spataderen, na DVT of bij lipodermatosclerose
- Oedeem na een operatie (bijv. TKP) of blessure (bijv. Verzwikken)
- Lipoedeem
- (langdurige) wonden
- Littekens

Tijdens de oedeemfysiotherapie kiezen we de beste combinatie van behandelingen, voor een zo optimaal mogelijk resultaat en een effectief zelfmanagement!

MEER INFORMATIE OVER LYMPHATOUCH OP DE WEBSITE:

Ga naar de genoemde url of scan de QR code:
<https://www.fysiotherapiegroenink.nl/lymphatouch/>



Verzekeringsinformatie

BASISVERZEKERING

Vanuit de basisverzekering worden een aantal behandelingen vergoed voor specifieke aandoeningen, zoals **COPD**, **PAV** en **Artrose** (heup of knie). Het exacte aantal behandelingen hangt af van de aandoening en de ernst ervan. Voor alle andere klachten geldt de aanvullende verzekering of u krijgt een particuliere nota.

Let op: het eigen risico wordt aangesproken bij gebruik van fysiotherapie uit de basisverzekering. Ook **wondmaterialen**, **compressiehulpmiddelen**, **TEK** en **orthopedische schoenen(OS)***, 3 uur **diëtetiek**, **ergotherapie** en **logopedie** worden vergoed uit de basisverzekering.

*Er geldt een eigen bijdrage bij OS.

AANVULLENDE VERZEKERING

Elke zorgverzekeraar heeft verschillende pakketten met een x aantal fysiotherapiebehandelingen. Bekijk uw polisvoorwaarden of vraag de fysiotherapeut. Voor **chronische indicaties**, zoals vastgesteld door de overheid (ook bekend als lijst BORST), dient u de **eerste 20 behandelingen** zelf te betalen of komen uit uw aanvullende verzekering. Daarna worden de behandelingen vergoed door de basisverzekering.

De **dekking** van de aanvullende verzekering **varieert** per pakket en kan jaarlijks veranderen, zelfs als u niets wijzigt. Sommige zorgverzekeraars bieden extra polis afspraken, zoals vergoeding voor fysiotherapiebehandelingen na een ongeval, vergoeding van de eerste 20 behandelingen bij een chronische indicatie, **extra vergoeding** voor **diëtetiek**,

steunzolen of medische fitness.

Bekijk uw polisvoorwaarden en vermeldt dit bij uw fysiotherapeut.

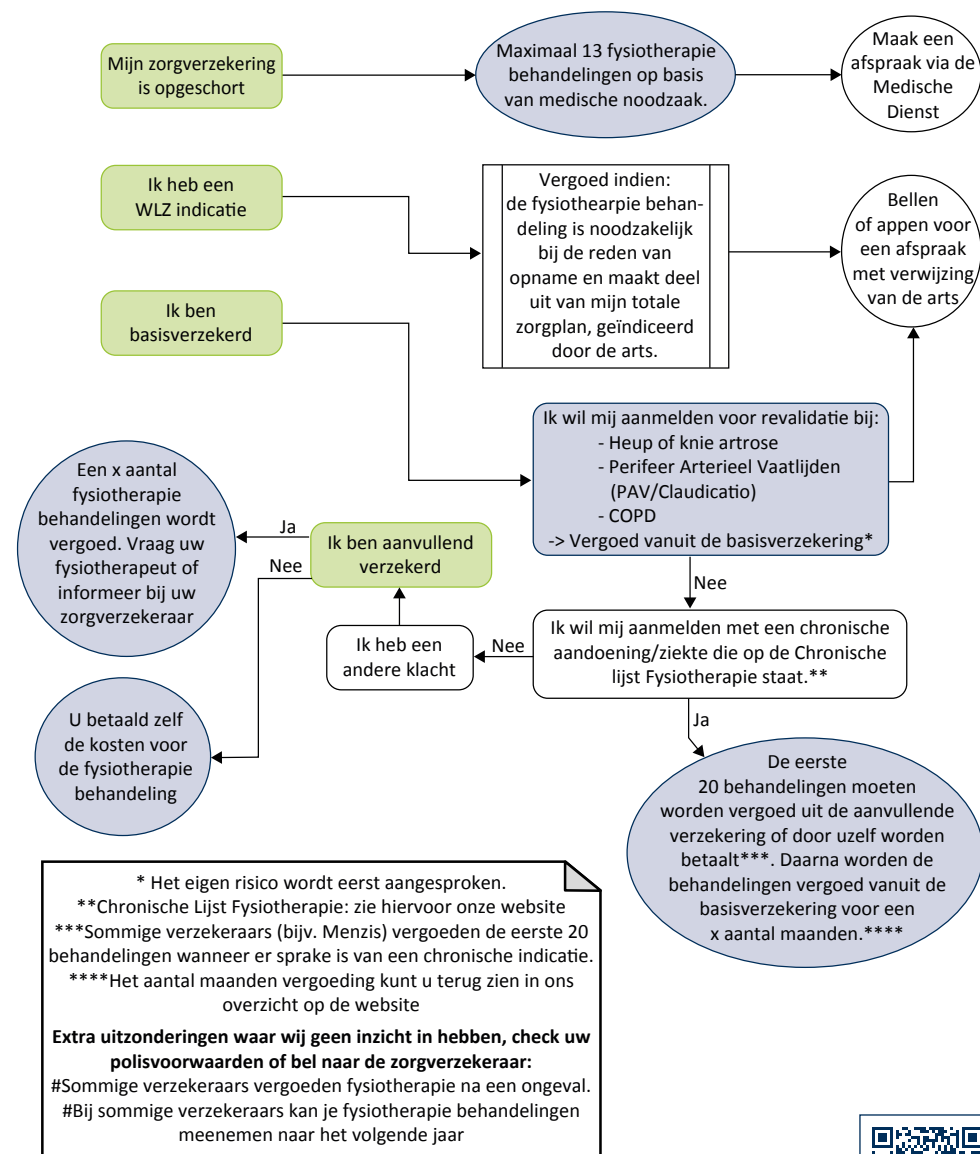
WLZ (Wet Langdurige Zorg)

Als u verblijft bij Antes of Fivoor én een WLZ-indicatie heeft kan de **fysiotherapie soms vergoed** worden vanuit de WLZ. Dit geldt wanneer de reden van opname te maken heeft met de klachten én er een verwijzing is van de arts. Indien u klachten heeft die vallen onder de **basisverzekering**, dan vergoed de basisverzekering de behandelingen. Indien de klachten geen direct verband hebben met de reden van opname én niet onder de basisverzekering vallen worden de fysiotherapie behandelingen vergoed via de **aanvullende zorgverzekering** of u betaald ze zelf. Er worden géén wondmaterialen of compressiehulpmiddelen vergoed. **TEK, OS**, een aangemeten **rolstoel** en **scootmobiel** worden wel vergoed. Deze kunt u via ons aanvragen.

FORENSISCHE ZORG

Indien u bent opgenomen bij Fivoor én de zorgverzekering is opgeschort, kunt u maximaal 13 behandelingen fysiotherapie ontvangen. Het aantal en frequentie van de behandelingen worden bepaald op basis van noodzakelijkheid door de (huis)arts en fysiotherapeut. Voor extra behandelingen is een machtiging nodig die door een externe partij moet worden goedgekeurd. **Indien u een zorgverzekering heeft, gelden deze voorwaarden, zie eerdere kopjes.**

Overzicht aanmelden en verzekering



MEER INFORMATIE OP DE WEBSITE:

Ga naar de genoemde url of scan de QR code:

<https://www.fysiotherapieaandemaas.nl/vergoeding-zorgverzekeraars/>



Recencies over ons

Op Zorgkaart Nederland kunt recencies terug lezen. En natuurlijk zou het fijn zijn als u ook uw recencies schrijft via onderstaande QR-code.



Scan de QR code.



Wij werken interdisciplinair samen met:

✓ PEDICURE

- U kunt een afspraak maken door te mailen naar: info@avenuepedicure.nl

✓ DIËTIËK BIJ ONDERVOEDING EN ONCOLOGIE

✓ ERGOTHERAPIE

✓ ORTHOPEDISCHE SCHOENMAKER

✓ DIABETISCH VOETSPREEKUR

✓ AANVRAAG VAN ROLSTOEL EN SCOOTMOBIEL VANUIT DE WLZ

- Vul het formulier in via de website en mail deze naar ons door (scan de QR code)



Mail ons wanneer u een afspraak wenst voor deze specialisaties:

(info@fysiotherapieaandemaas.nl)

Of zie voor meer informatie onze website. (www.fysiotherapieaandemaas.nl)

Verwijzen
kan via
ZorgDomein



Onze samenwerkingspartners



FYSIOTHERAPIE AAN DE MAAS

Plattegrond “Hof van Poortugaal” Antes^{PG}



Volg de letter **T**
op de wegwijzers
langs de weg
vanaf de
hoofdingang



FYSIOTHERAPIE AAN DE MAAS

Albrandswaardsedijk 74 T
3172 AA Poortugaal
op het terrein van Antes
“Hof van Poortugaal”

VOOR INFORMATIE OF EEN AFSPRAAK:

Telefoon: 06 494 086 84

E-mail: info@fysiotherapieaandemaas.nl

www.fysiotherapieaandemaas.nl



De praktijk is scootmobiel en (elektrische) rolstoel toegankelijk tot in de oefenzaal.